

- LEGGENDA:
- Tracciato in progetto
 - rischio medio
 - rischio alto
 - rischio medio-alto



HY.M. STUDIO
 Ingegneria idraulica

HY.M. Studio mandante:
 Via Pomba, 23 - 10123 TORINO tel. 011 56 13 103, fax 011 56 92 891
 e-mail: hym@hymstudio.it www.hymstudio.it

Associazione Temporanea di imprese tra:

HYDRODATA
 INGEGNERIA DELLE RISORSE IDRICHE

Hydrodata S.p.A. capogruppo mandataria:
 Via Pomba, 23 - 10123 TORINO tel. 011 56 92 811, fax 011 56 20 620
 e-mail: hydrodata@hydrodata.it www.hydrodata.it



COMUNE DI FONTANETTO PO

Provincia di Vercelli

REALIZZAZIONE CANALE SCOLMATORE AD OVEST DI FONTANETTO PO

PROGETTO DEFINITIVO

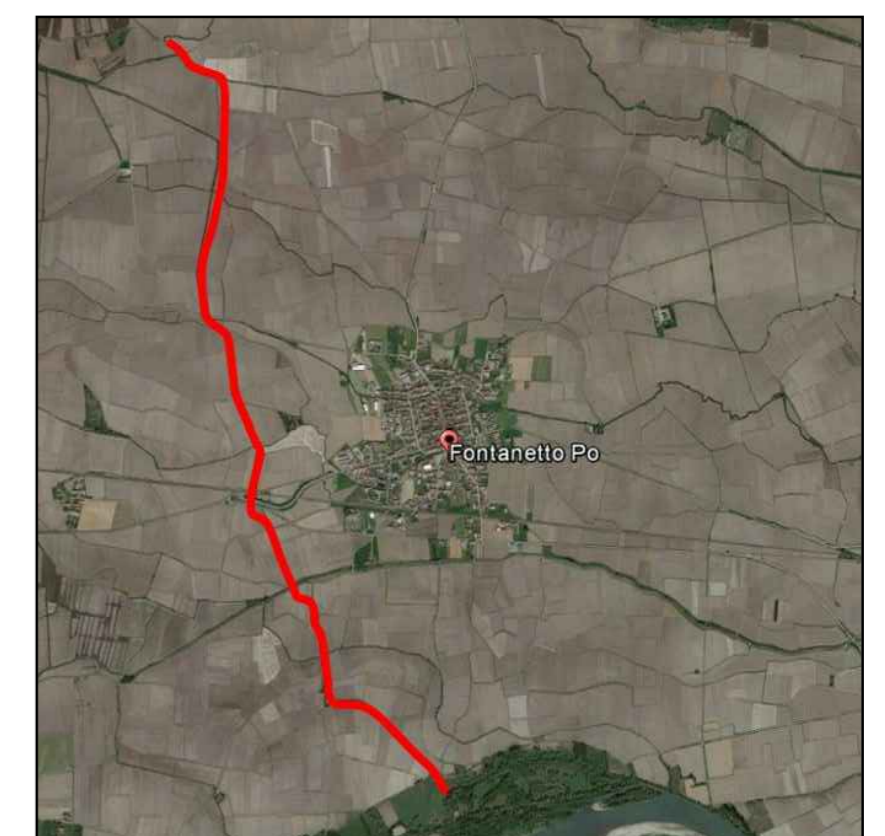


Tavola del rischio archeologico relativo

CONSULENZA TECNICA SPECIALISTICA		DOTT.SSA E ARIAUDO		 <small>ARCO</small> <small>ARCO</small>	
CODICE DOCUMENTO					
3 2 1 8 - 0 8 - 0 1 3 0 0 · D W G					
4.7					
00	MAR. 19	M. CODO	R. BERTERO	C. SOLDERA	
REV.	DATA	REDAZIONE	VERIFICA	AUTORIZZAZIONE	MODIFICHE