

Associazione Temporanea di Imprese tra:

**HYDRODATA**  
INGEGNERIA DELLE RISORSE IDRICHE  
Via Prato, 25 - 10123 TORINO (TO) - Tel. 011 51018711 - Fax 011 51018712  
www.hydrodata.it

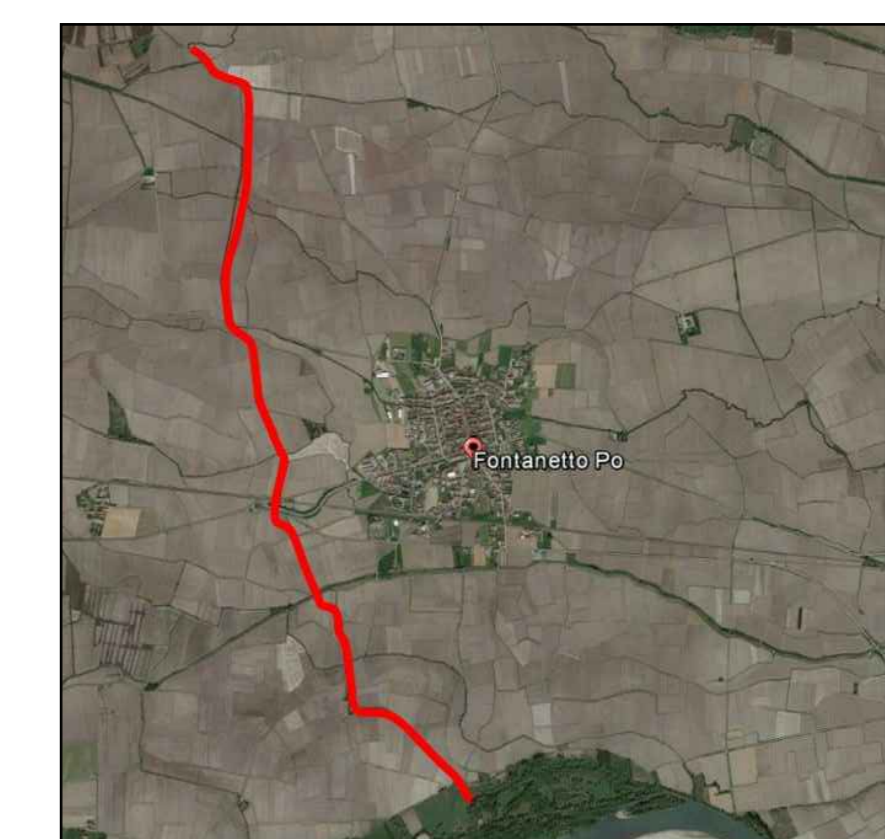
**HY.M. STUDIO**  
Ingegneria Idraulica  
Via Prato, 25 - 10123 TORINO (TO) - Tel. 011 51018711 - Fax 011 51018712  
www.hy.mstudio.it

**COMUNE DI FONTANETTO PO**  
Provincia di Vercelli



**REALIZZAZIONE CANALE SCOLMATORE  
AD OVEST DI FONTANETTO PO**

PROGETTO DEFINITIVO



Particolari costruttivi: attraversamento Roggia Fonna a valle  
OP. 12 - 2° Invaso - Tavola 1

SISTEMA DI COORDINATE		CANTONIERA	
3	2	1	8
0	8	0	4
0	5	0	1
D W G		126.1	
BT	GEN. 26	M. COORD.	R. REPERTO
CC	MAN. 19	M. COORD.	R. REPERTO
CC	MAN. 19	M. COORD.	R. REPERTO
CC	MAN. 19	M. COORD.	R. REPERTO

PROFESSIONE CONSULENZA IN INGEGNERIA IDRAULICA E IDROLOGICA