

LEGENDA

- Canale scolmatore in progetto
- Strada bianca esistente
- Strada di servizio in progetto
- Attraversamento stradale su canale scolmatore
- Paratoia di regolazione/intercettazione
- Paratoia di regolazione su canale scolmatore
- Immissione/scarico nello scolmatore in progetto, con valvola di non ritorno
- Attraversamento in ponte canale
- Attraversamento in sifone
- Attraversamento strada di accesso
- Stiolo di emergenza
- Ingrandimenti planimetrici dello stato di fatto
- Opere analizzate negli elaborati grafici di dettaglio indicati

ASSOCIAZIONE TEMPORANEA DI IMPRESE ITR

HYM-STUDIO
Ingegneria Idraulica

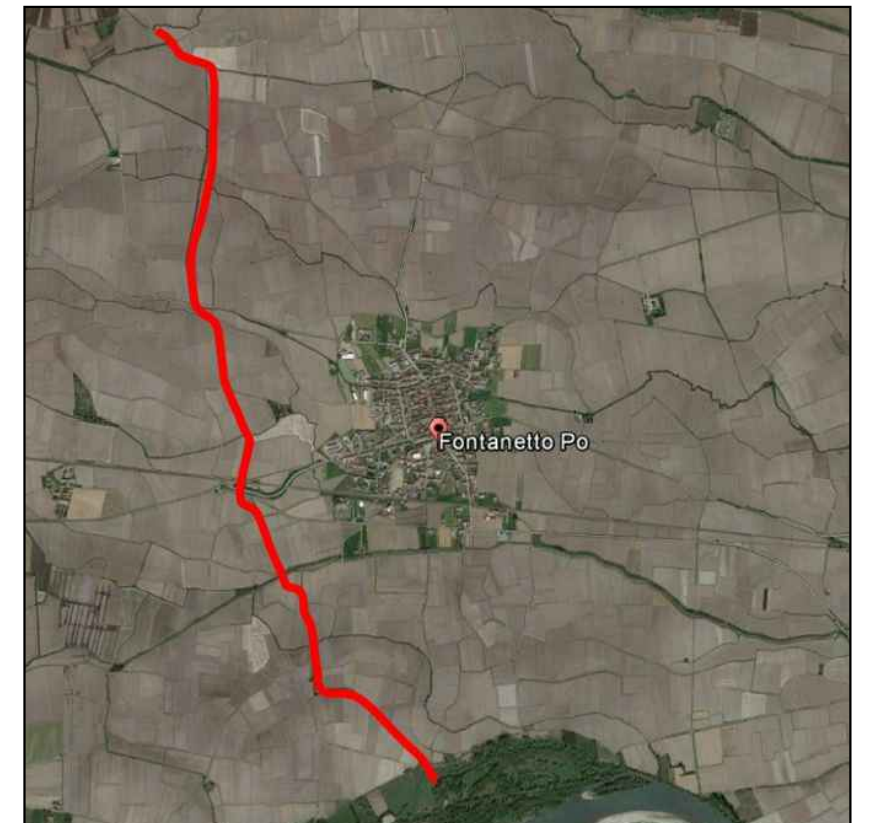
HYDRODATA
INGEGNERIA DELLE RISORSE IDRICHE

PROGETTO ESECUTIVO

COMUNE DI FONTANETTO PO
Provincia di Vercelli

REALIZZAZIONE CANALE SCOLMATORE AD OVEST DI FONTANETTO PO

PROGETTO ESECUTIVO



Planimetria su base di rilievo topografico
Scala 1:1.000 - Tav. 2

CODICE DOCUMENTO				NUMERO			
3	2	1	0	9	0	2	0
0							8.2
NO	DTI.21	M. COLO	R. BERTERO	C. SOLBERA			
REV.	DATA	REDAZIONE	VERIFICA	APPROVAZIONE			