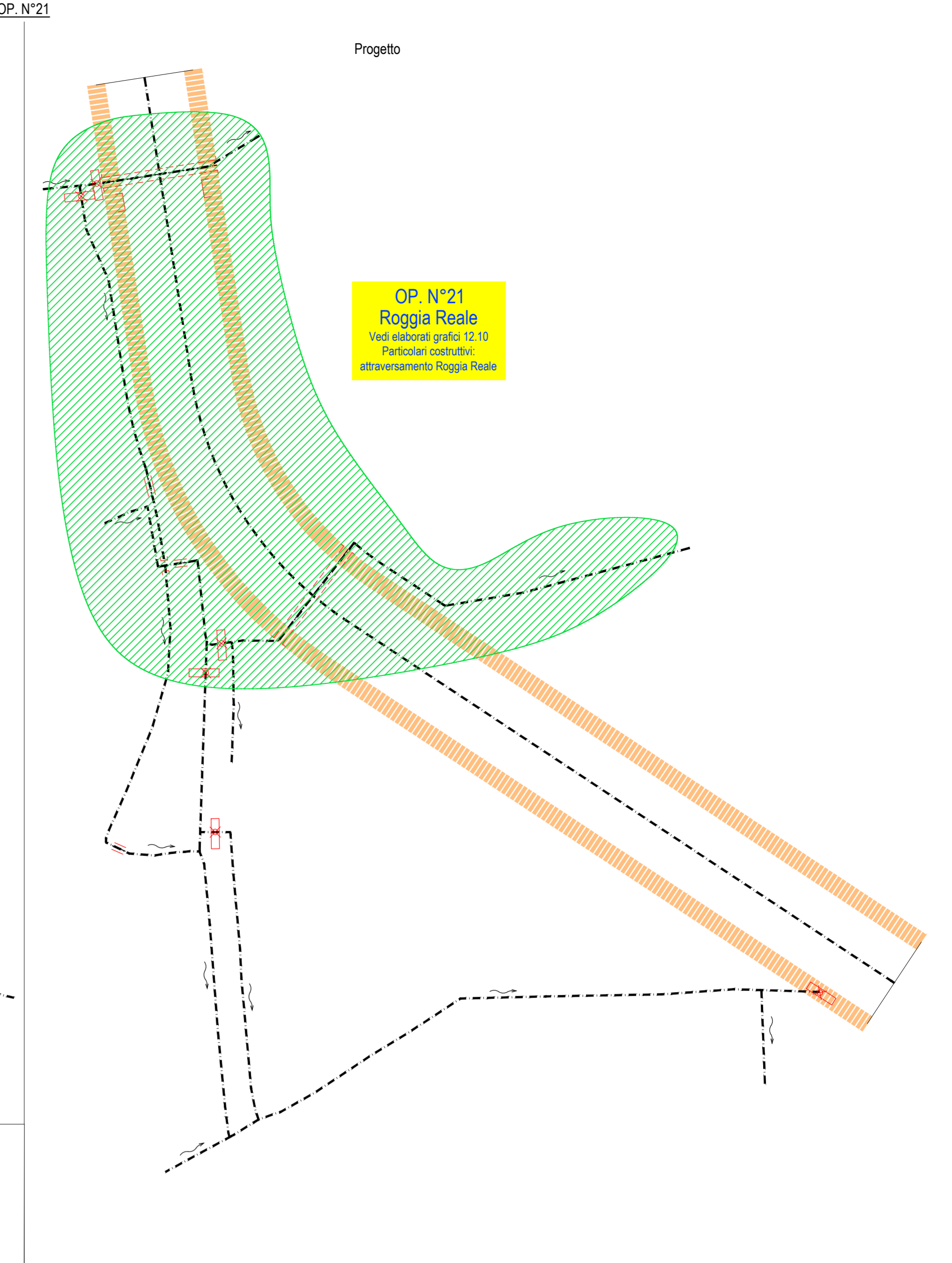
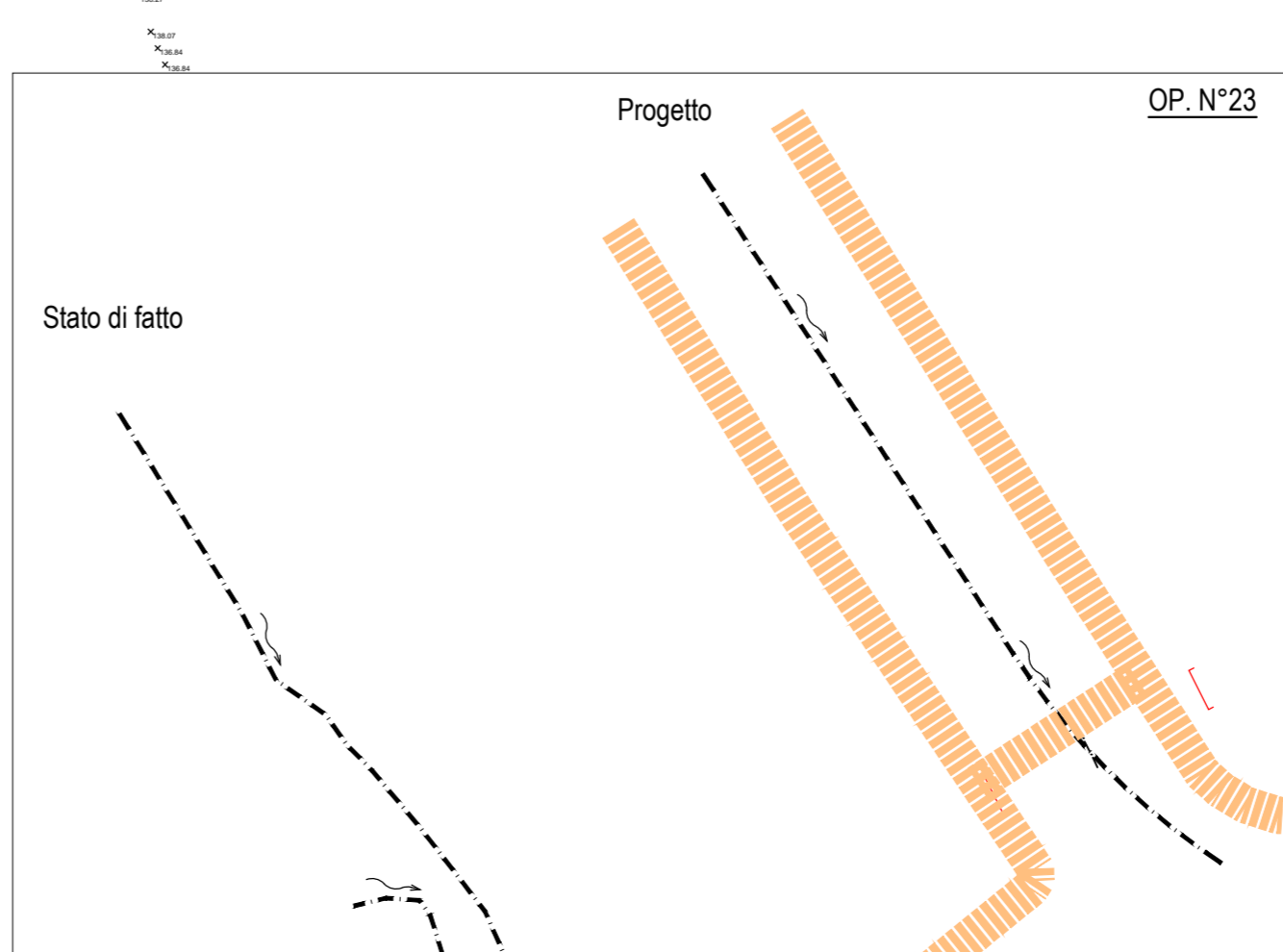
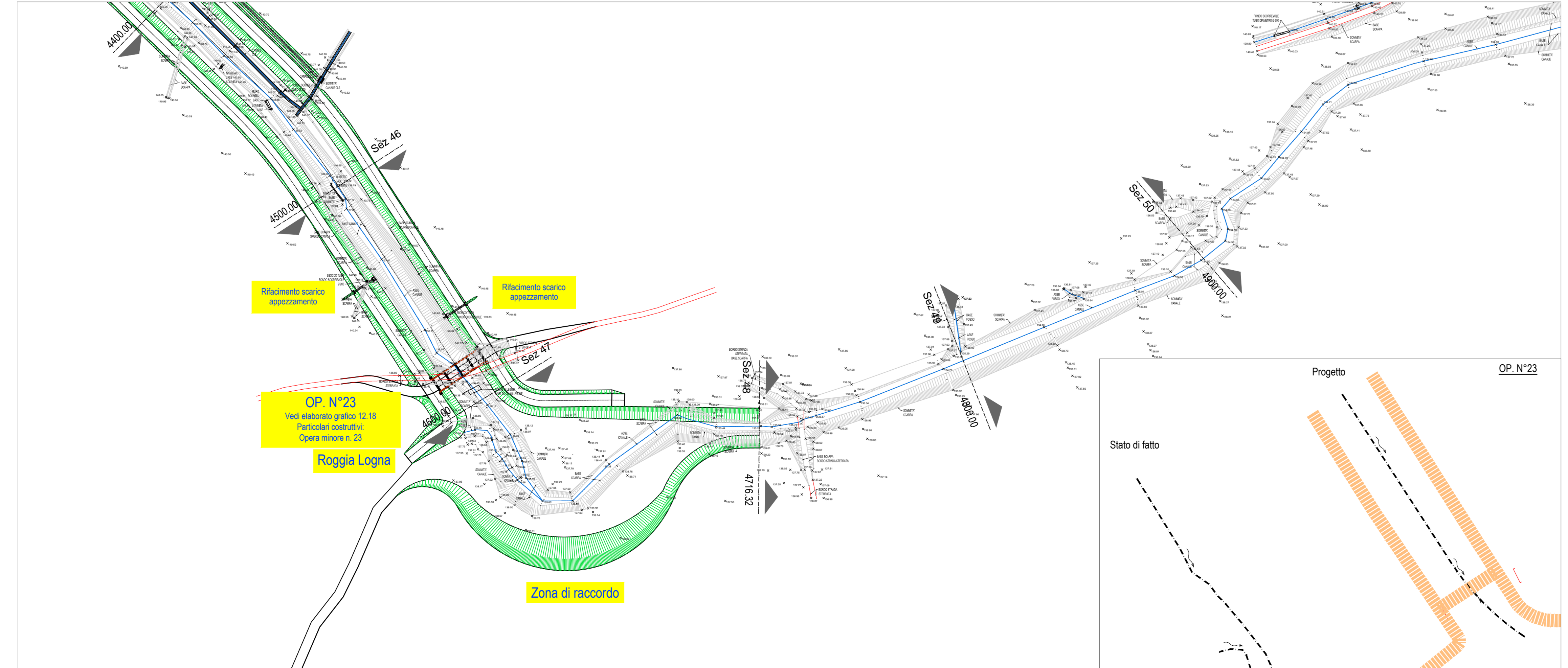


**LEGENDA**

- Canale scolmatore in progetto
- Strada bianca esistente
- Strada di servizio in progetto
- Attraversamento stradale su canale scolmatore
- Paratoia di regolazione/intercettazione
- Paratoia di regolazione su canale scolmatore
- Immissione/scarico nello scolmatore in progetto, con valvola di non ritorno
- Attraversamento in ponte canale
- Attraversamento in sifone
- Attraversamento strada di accesso
- Sfioro di emergenza
- Ingrandimenti planimetrici dello stato di fatto
- Opere analizzate negli elaborati grafici di dettaglio indicati



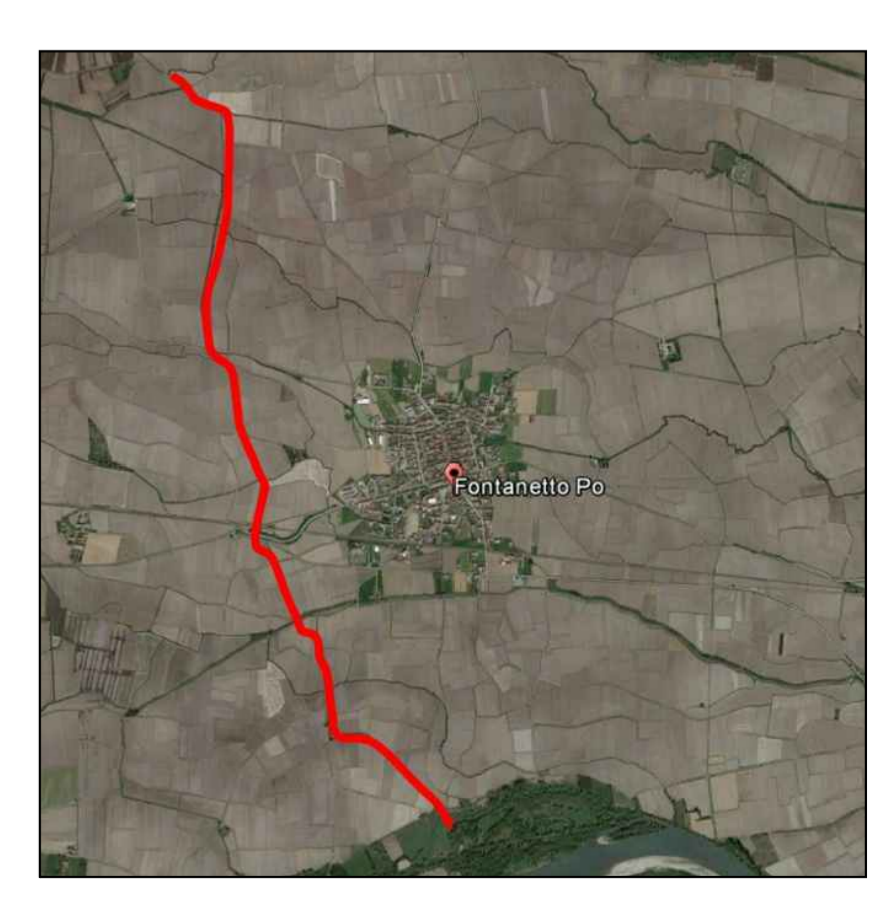
OLEODOTTI ESISTENTI

OP. N°23 Roggia Logna

Zona di raccordo

Associazione Temporanea di Imprese tra:  
**HYDRONATA**  
 INGEGNERIA DELLE RISORSE IDRAULICHE  
 Via Po, 21 - 10123 TORINO (TO) - Tel. 011/51011010 - Fax 011/5101010  
 www.hydronatadata.it

**COMUNE DI FONTANETTO PO**  
 Provincia di Vercelli  
**REALIZZAZIONE CANALE SCOLMATORE  
 AD OVEST DI FONTANETTO PO**  
**PROGETTO ESECUTIVO**



Planimetria su base di rilievo topografico  
 Scala 1:1.000 - Tav. 4

CODICE DOCUMENTO		ESIBITO	
3	2	1	8
0	9	0	2
0	2	9	0
0	0	0	0
D		W	
G		8.4	
IS	OTT. 21	RE COD. 0	R. BERTERO
REV.	DATA	REVISIONE	REDAZIONE
01	01/01/2020	01	01/01/2020