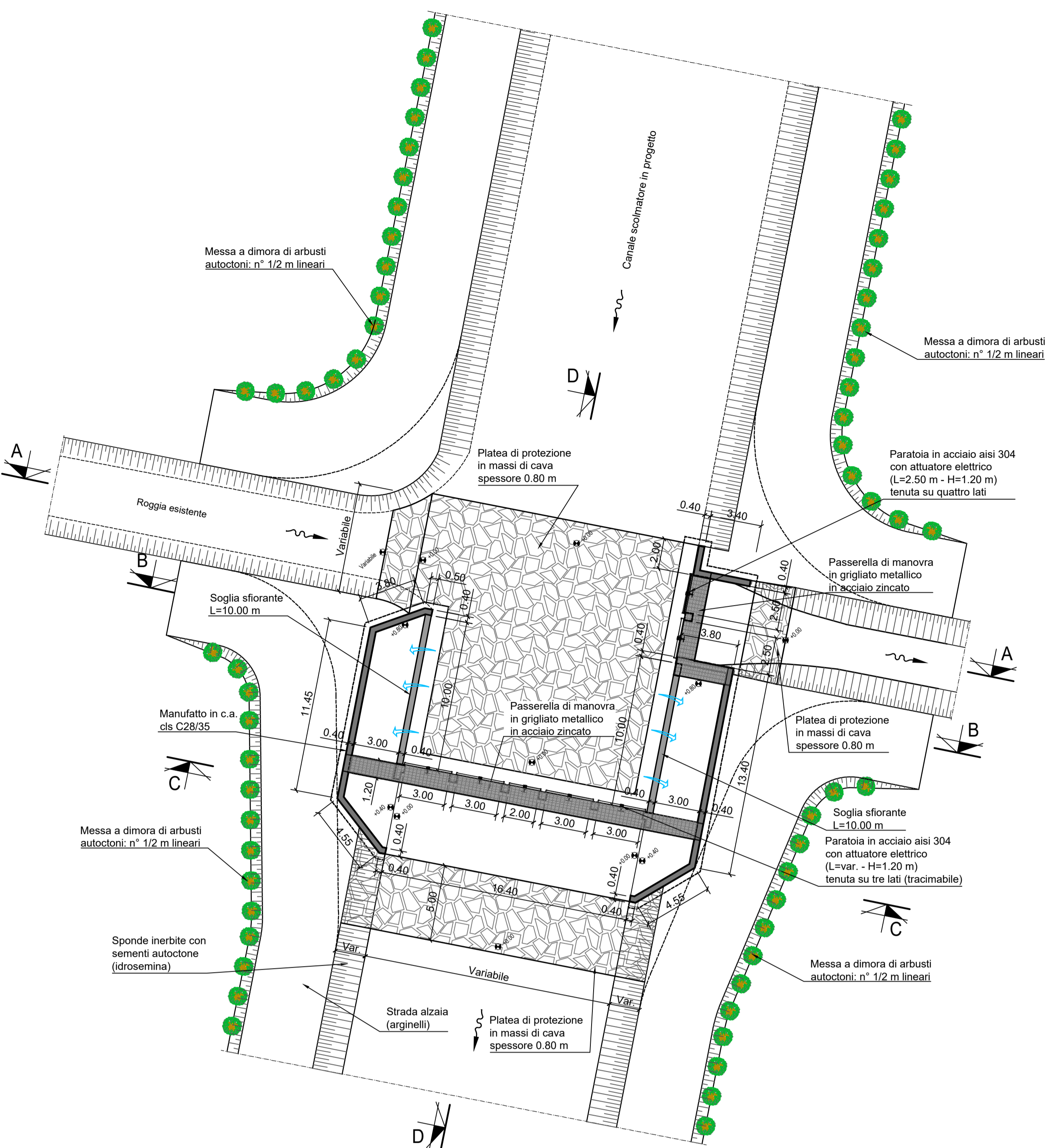
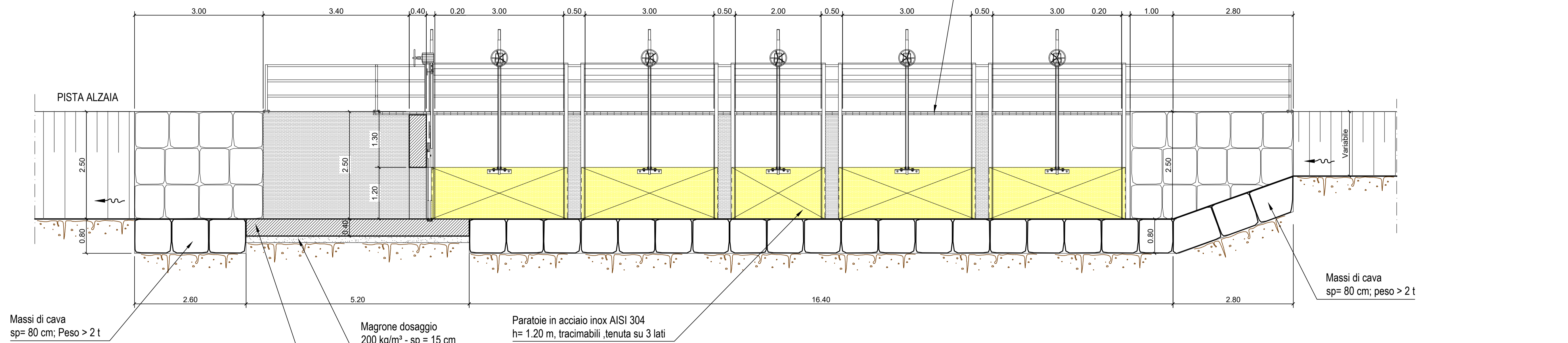


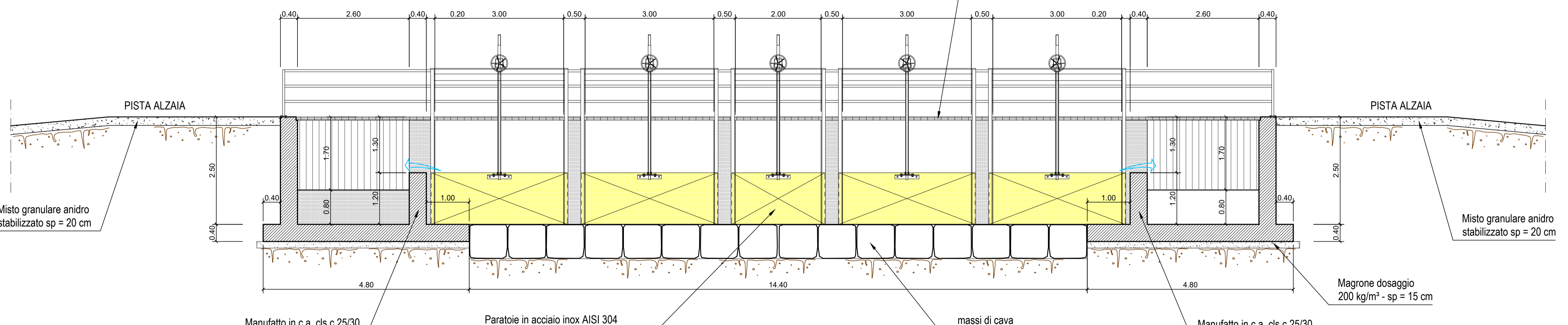
PLANIMETRIA MANUFATTI DI INTERCONNESSIONE
(Scala 1:200)



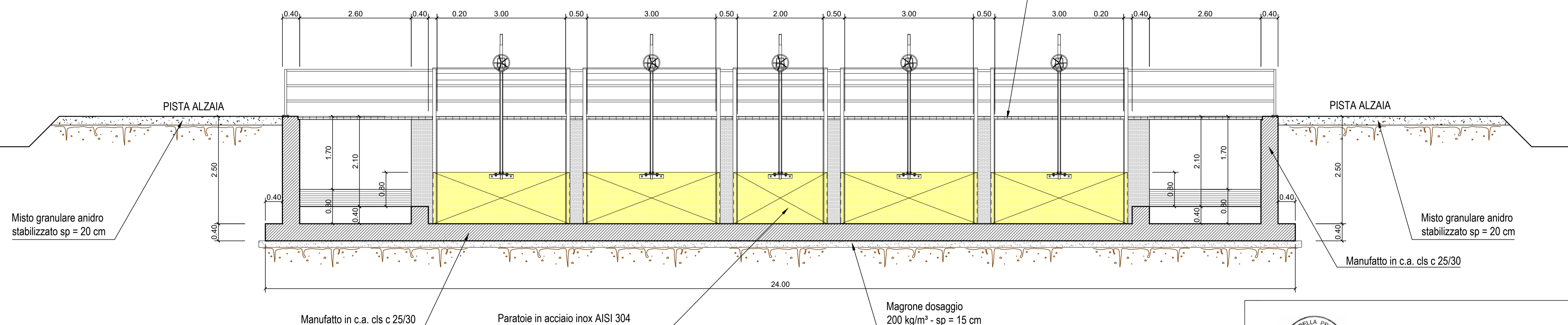
SEZIONE A - A
(Scala 1:50)



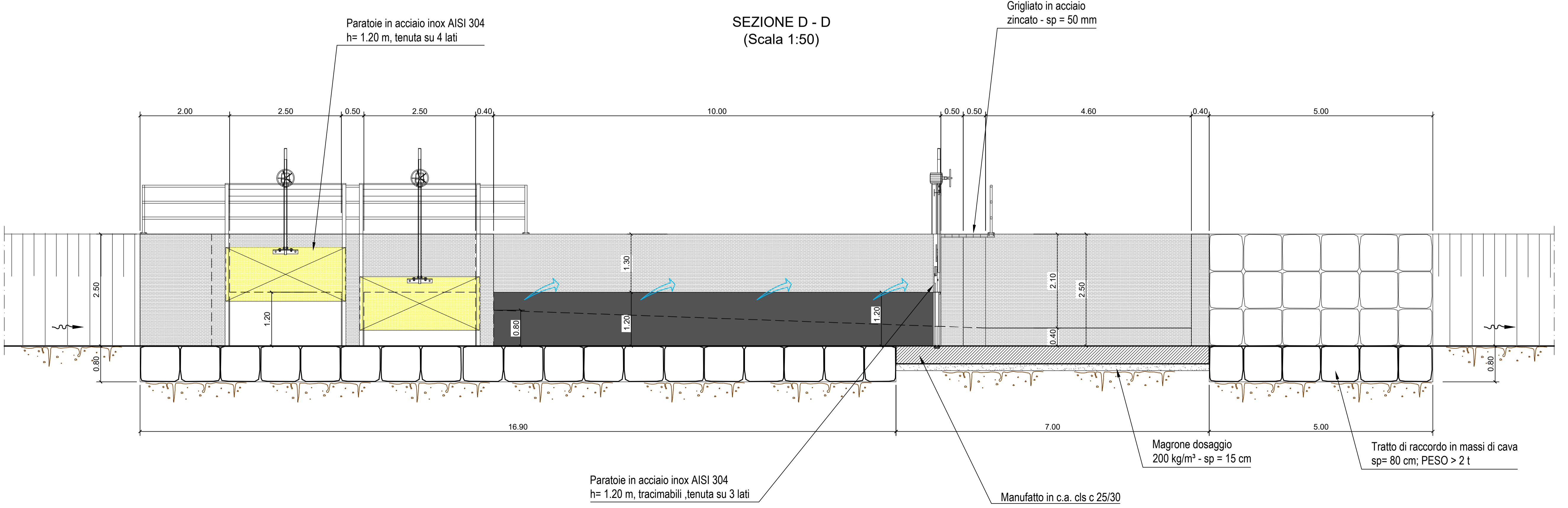
SEZIONE B - B
(Scala 1:50)



SEZIONE C - C
(Scala 1:50)



SEZIONE D - D
(Scala 1:50)



VERIFICARE TUTTE LE MISURE IN CANTIERE

- MATERIALI**
- CALCESTRUZZO PER USO NON STRUTTURALE**
(magrone per spalmamenti, riempimenti, sottofondazioni, ecc.)
- cemento tipo: 32.5 R;
 - diametro massimo nominale dell'aggregato: 30 mm;
 - dosaggio: 150 kg/m³;
 - classe di consistenza (magrone): S2, plastica;
- CALCESTRUZZO PER USO STRUTTURALE GETTATO IN OPERA**
(conglomerato cementizio per pareti, solette di fondo, solette di copertura, calciamanti, ecc.)
- calcestruzzo a prestazione garantita conforme alla norma: UNI EN 206-1;
 - classe di resistenza a compressione (per strutture in c.a.): C25/30 (R_{yk} 30 N/mm²);
 - classe di esposizione ambientale: XC2 (fondazioni), XC1 (setti);
 - dimensione massima nominale dell'aggregato: 25 mm;
 - classe di consistenza (strutture in c.a.): S4, semifluida; S3, per fondazioni;
 - rapporto massimo acqua/cemento: 0.50;
 - classe di contenuto in cloruri: Cl 0.40;
- ARMATURE**
- acciaio tipo B450C UNI EN 10027-1:2006 (ex FeB 44k);
 - spessore minimo: 5 cm;
 - giunzioni per sovrapposizione: = 50 Ø;
 - raggio di curvatura per piegature barre sro a Ø 16 mm: = 5 Ø;
 - raggio di curvatura per piegature barre = Ø 20 mm: = 7 Ø;
 - interfer: superiore alla dimensione massima dell'inerte più 5 mm;

| DIAMETRO MIN. MANDRINO DI PIEGATURA BARRE | | |
|---|----------------------|--|
| Ø Barra < Ø20 | d _B = 6 Ø | |
| Ø Barra Ø20 - Ø26 | d _B = 8 Ø | |

| PIEGATURA BARRE Ø20 | PIEGATURA BARRE Ø16 | PIEGATURA BARRE Ø12 |
|---------------------|---------------------|---------------------|
| | | |



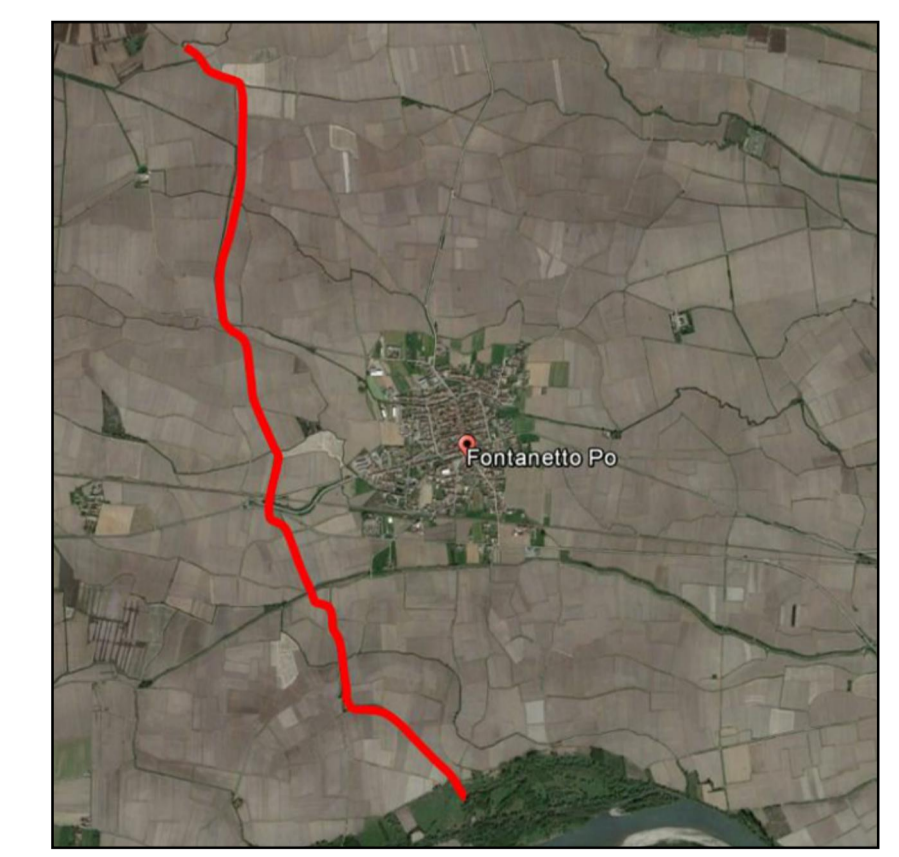
HY.M. STUDIO
Ingegneria Idraulica

HYDRODATA
INGEGNERIA DELLE RISORSE IDRICHE

COMUNE DI FONTANETTO PO
Provincia di Vercelli

REALIZZAZIONE CANALE SCOLMATORE AD OVEST DI FONTANETTO PO

PROGETTO ESECUTIVO



Particolari costruttivi: manufatti di interconnessione con rogge irrigue

| CODICE DOCUMENTO | | ELENCO | |
|------------------|---|--------|---|
| 3 | 2 | 1 | 8 |
| 0 | 9 | 0 | 3 |
| 0 | 3 | 2 | 0 |
| 1 | | D | W |
| | | G | |
| | | 11.1 | |

| DT | APR. 22 | N. CODIC | R. BERTERO | C. SOLDIERA |
|------|---------|-----------|------------|-----------------|
| RE | MAR. 21 | N. CODIC | R. BERTERO | C. SOLDIERA |
| REV. | DATA | REDAZIONE | VERBA | INTERPRETAZIONE |
| | | | | MODIFICHE |

