

VERIFICARE TUTTE LE MISURE IN CANTIERE

MATERIALI

CALCESTRUZZO PER USO NON STRUTTURALE (magrone per spalmatori, riempimenti, sottofondazioni, ecc.)

- cemento tipo 32,5 R;
- diametro massimo nominale dell'aggregato: 30 mm;
- dosaggio: 150 kg/m³;
- classe di consistenza (magroni): S2, plastica;

CALCESTRUZZO PER USO STRUTTURALE GETTATO IN OPERA (conglomerato cementizio per pareti, solette di fondo, solette di copertura, calottamenti, ecc.)

- calcestruzzo a prestazione garantita conforme alla norma UNI EN 206-1;
- classe di resistenza a compressione (per strutture in c.a.): C25/30 (Rck 30 N/mm²);
- classe di esposizione ambientale: XC2 (fondazioni), XC1 (setti);
- dimensione massima nominale dell'aggregato: 25 mm;
- classe di consistenza (strutture in c.a.): S4, semiridida; S3, per fondazioni;
- rapporto massimo acqua/cemento: 0,50;
- classe di contenuto in cloruri: Cl 0,40;

ARMATURE

- acciaio tipo B450C UNI EN 10027-1:2006 (ex FeB 444);
- copriferro minimo: 5 cm;
- giunzioni per sovrapposizioni: = 50 Ø;
- raggio di curvatura per piegature barre sino a Ø 16 mm: = 5 Ø;
- raggio di curvatura per piegature barre = Ø 20 mm: = 7 Ø;
- interfero: superiore alla dimensione massima dell'inerte più 5 mm;

DIAMETRO MIN. MANDRINO DI PIEGATURA BARRE	
Ø Barra < Ø20	d _B = 6 Ø
Ø Barra Ø20 - Ø26	d _B = 8 Ø

PIEGATURA BARRE Ø30	PIEGATURA BARRE Ø16	PIEGATURA BARRE Ø12

Associazione Temporanea di Imprese tra:

HYM-STUDIO
Ingegneria Idraulica

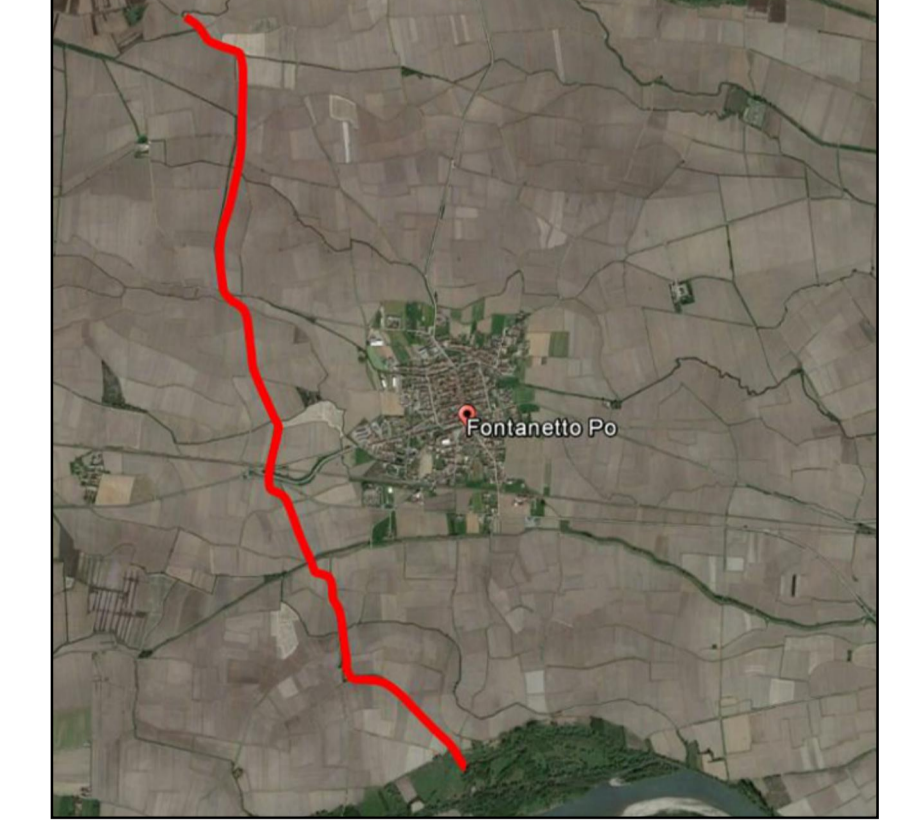
HYDRODATA
INGEGNERIA DELLE RISORSE IDRICHE

Via Poena, 23 - 11022 TORONCO (VI) - Tel. 0171 551153 - Fax 0171 552021
 Via Poena, 23 - 11022 TORONCO (VI) - Tel. 0171 551153 - Fax 0171 552021
 www.hydrodata.it

COMUNE DI FONTANETTO PO
Provincia di Vercelli

REALIZZAZIONE CANALE SCOLMATORE AD OVEST DI FONTANETTO PO

PROGETTO ESECUTIVO



CODICE DOCUMENTO		ELENCO	
3	2	1	12.13
01	APR. 22	N. CODICE	R. BERTRERO C. SOLDIERA
02	MAR. 21	N. CODICE	R. BERTRERO C. SOLDIERA
REV.	DATA	MODIFICAZIONE	REVISIONE

APPROVAZIONE E CONSEGNA A TITOLO DELL'INTERFERA AUTORIZZAZIONE