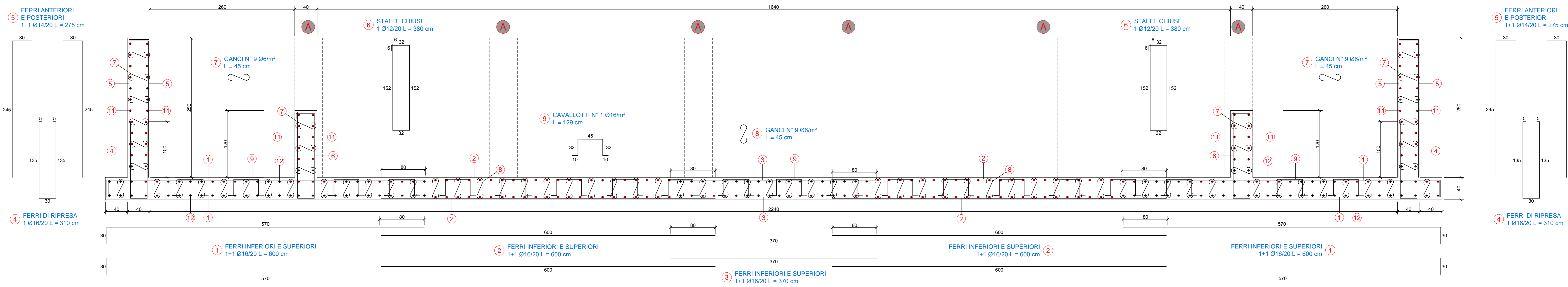
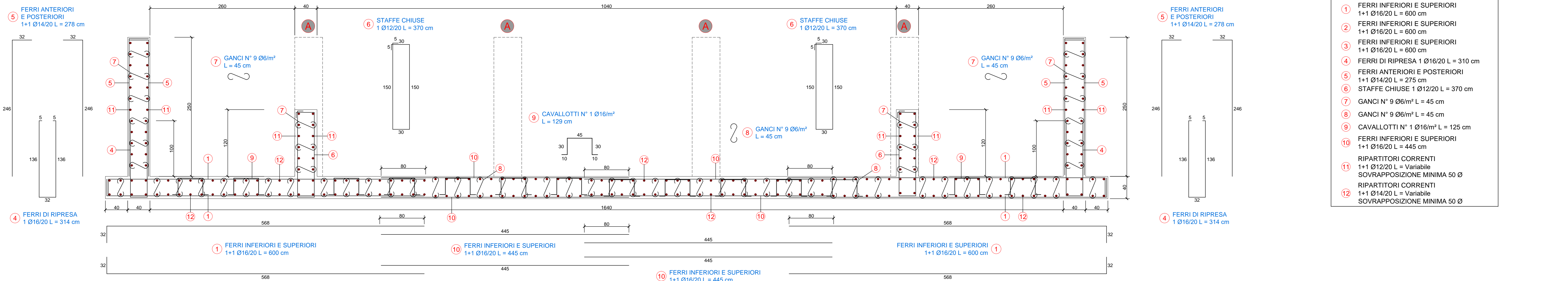


**ARMATURA MANUFATTI
INTERSEZIONE ROGGE
CANALE SCOLMATORE L=16.00 m**

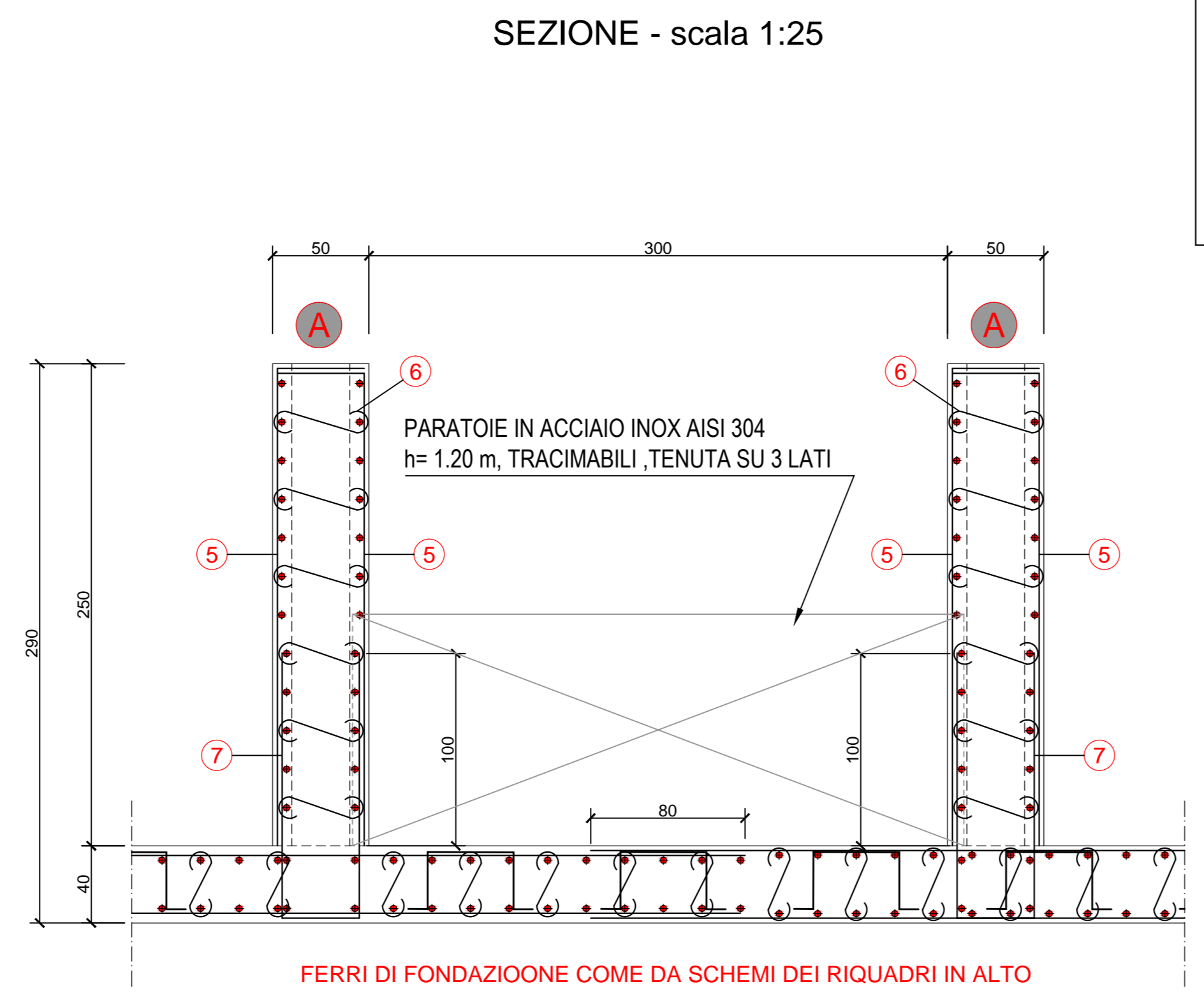
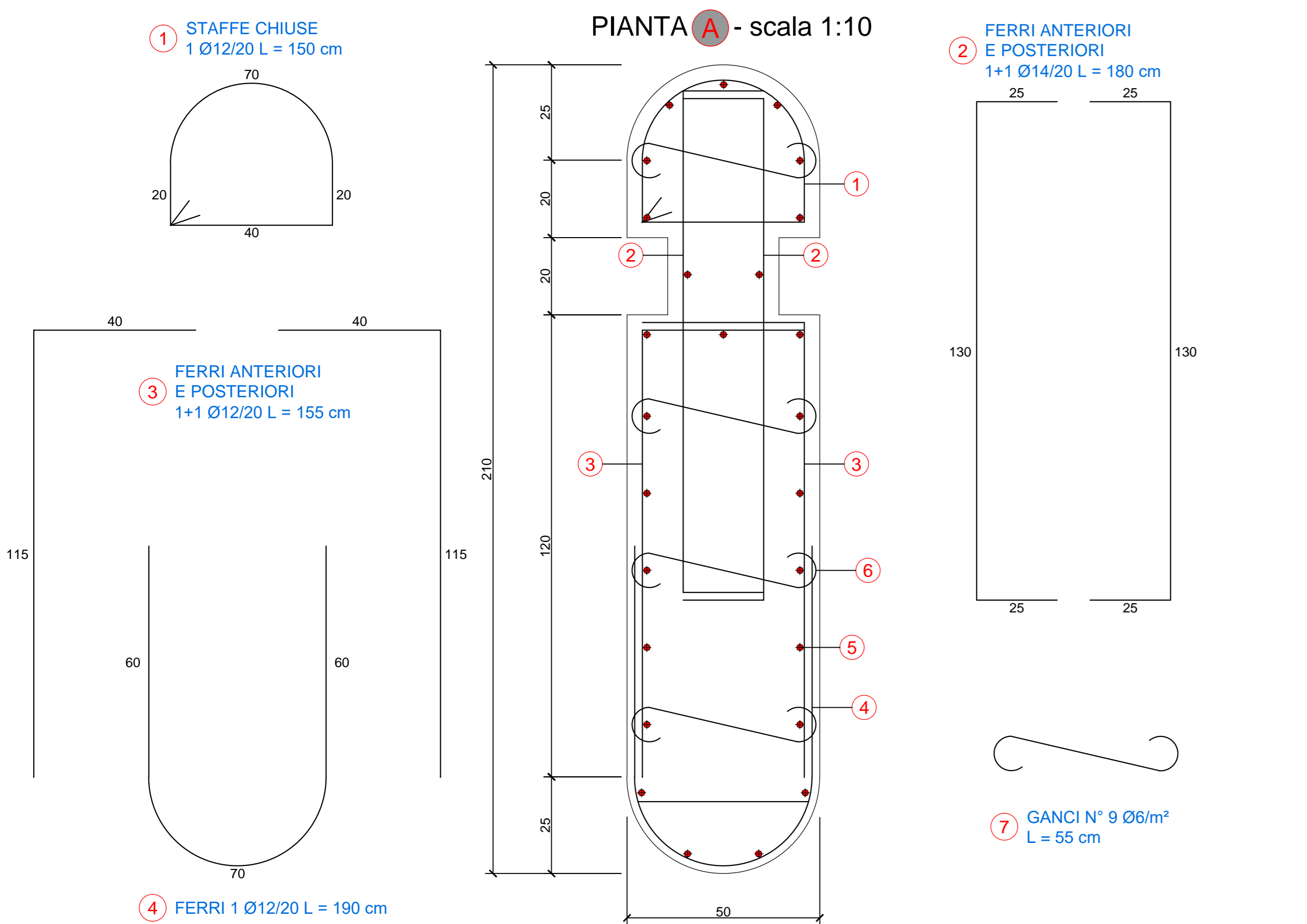


**ARMATURA MANUFATTI
INTERSEZIONE ROGGE
CANALE SCOLMATORE L=10.00 m**



- DISTINTA FERRI**
- 1 FERRI INFERIORI E SUPERIORI 1+1 Ø16/20 L = 600 cm
 - 2 FERRI INFERIORI E SUPERIORI 1+1 Ø16/20 L = 600 cm
 - 3 FERRI INFERIORI E SUPERIORI 1+1 Ø16/20 L = 600 cm
 - 4 FERRI DI RIPRESA 1 Ø16/20 L = 310 cm
 - 5 FERRI ANTERIORI E POSTERIORI 1+1 Ø14/20 L = 275 cm
 - 6 STAFFE CHIUSE 1 Ø12/20 L = 370 cm
 - 7 GANCI N° 9 Ø6/m² L = 45 cm
 - 8 GANCI N° 9 Ø6/m² L = 45 cm
 - 9 CAVALLOTTI N° 1 Ø16/m² L = 125 cm
 - 10 FERRI INFERIORI E SUPERIORI 1+1 Ø16/20 L = 445 cm
 - 11 RIPARTITORI CORRENTI 1+1 Ø12/20 L = Variabile SOVRAPPOSIZIONE MINIMA 50 Ø
 - 12 RIPARTITORI CORRENTI 1+1 Ø14/20 L = Variabile SOVRAPPOSIZIONE MINIMA 50 Ø

**PILASTRI PER SOSTEGNO
GUIDE PARATOIE**



- DISTINTA FERRI**
- 1 STAFFE CHIUSE 1 Ø12/20 L = 150 cm
 - 2 FERRI ANTERIORI E POSTERIORI 1+1 Ø14/20 L = 180 cm
 - 3 FERRI ANTERIORI E POSTERIORI 1+1 Ø12/20 L = 155 cm
 - 4 FERRI 1+1 Ø12/20 L = 190 cm
 - 5 FERRI VERTICALI ANTERIORI E POSTERIORI 1+1 Ø16/20 L = 285 cm
 - 6 GANCI N° 9 Ø6/m² L = 55 cm
 - 7 FERRI DI RIPRESA 1 Ø16/20 L = 370 cm

VERIFICARE TUTTE LE MISURE IN CANTIERE

MATERIALI

CALCESTRUZZO PER USO NON STRUTTURALE
(magrone per spianamenti, riempimenti, sottofondazioni, ecc.)
- cemento tipo: 32,5 R;
- diametro massimo nominale dell'aggregato: 16 mm;
- dosaggio: 150 kg/m³;
- classe di consistenza (magroni): S2, plastica;
CALCESTRUZZO PER USO STRUTTURALE
(conglomerato cementizio per pareti, solette di fondo, solette di copertura, calottamenti, ecc.)
- calcestruzzo a prestazione garantita conforme alla norma: UNI EN 206-1;
- classe di resistenza a compressione (per strutture in c.a.): C25/30 (Rck 30 N/mm²);
- classe di esposizione ambientale: XC3;XF3
- dimensione massima nominale dell'aggregato: 25 mm;
- classe di consistenza (strutture in c.a.): S4, semifluida;
- rapporto massimo acqua/cemento: 0,50;
- classe di contenuto in cloruri: Cl 0,40;
ARMATURE
- acciaio tipo B450C UNI EN 10027-1:2006 (ex FeB 44k);
- copriferro minimo: 5 cm;
- giunzioni per sovrapposizione: = min 50 Ø;
- interferro: superiore alla dimensione massima dell'inerte più 5 mm;

DIAMETRO MIN. MANDRINO DI PIEGATURA BARRE	
Ø Barra < Ø20	dbr = 6 Ø
Ø Barra Ø20 - Ø26	dbr = 8 Ø

PIEGATURA BARRE Ø20	PIEGATURA BARRE Ø16	PIEGATURA BARRE Ø12

Associazione Temporanea di Imprese tra:

HYDRODATA
INGEGNERIA DELLE RISORSE E IDRAULICHE

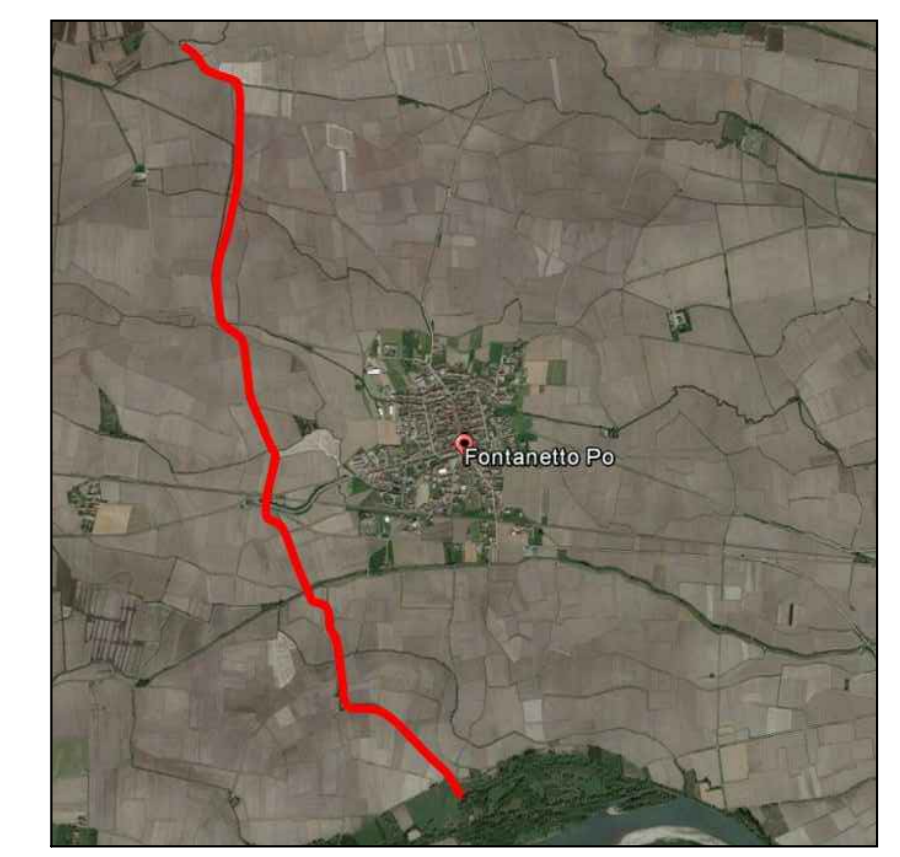
H.Y.M. STUDIO
Ingegneria Idraulica

Via Poena, 25 - 10125 TORINO (TO) - Tel. 011/55188.881
Fax 011/55188.882
www.hydrodata.it

COMUNE DI FONTANETTO PO
Provincia di Vercelli

**REALIZZAZIONE CANALE SCOLMATORE
AD OVEST DI FONTANETTO PO**

PROGETTO ESECUTIVO



Strutture - tavola grafica 3: manufatti di interconnessione rogge irrigue - scala 1:25

00001/000001		ESECUTIVO	
3	2	1	8
1	2	0	1
0	1	0	0
D		W	
G		12.19.c	

NO	APR. 22	M. COLO	R. BERTERO	C. BOLDERA	
REV.	DATA	REDAZIONE	VERIFICA	APPROVAZIONE	NOTIFICHE